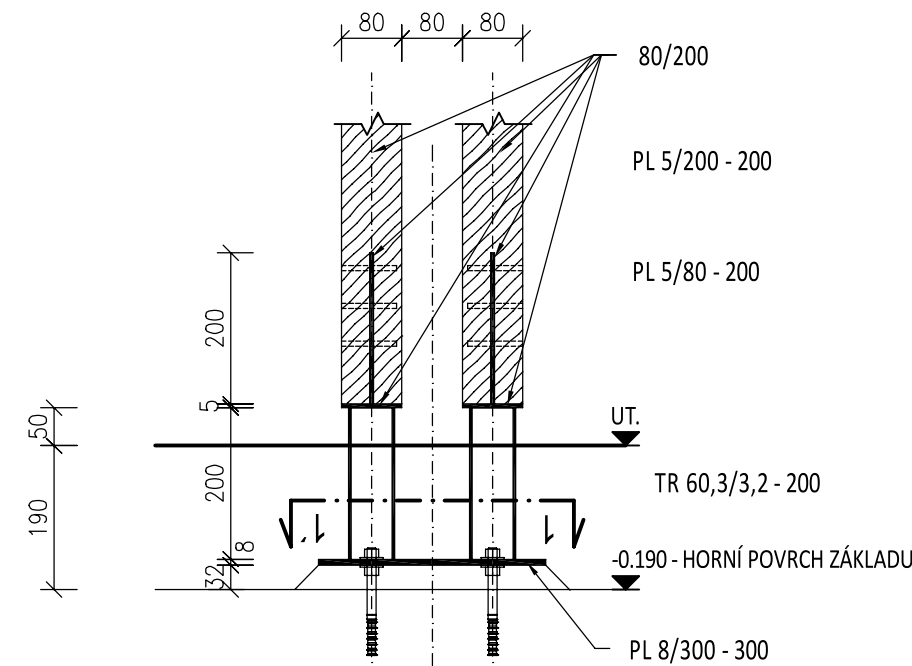
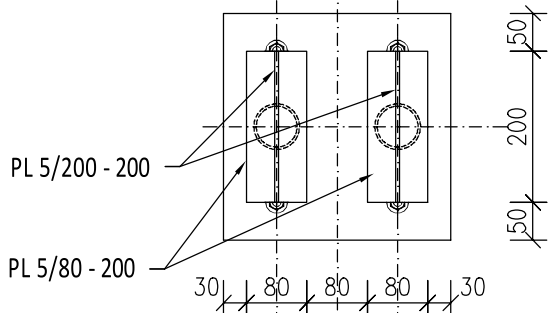


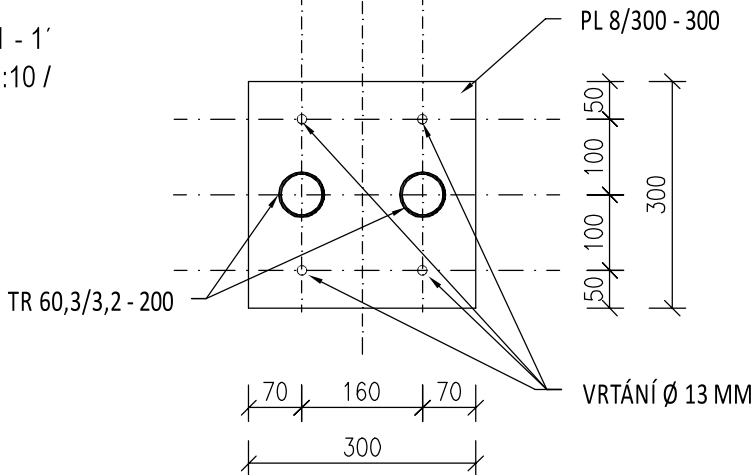
DETAIL KOTVENÍ SLOUPKŮ PERGOLY - POHLED ČELNÍ  
/ M 1:10 /



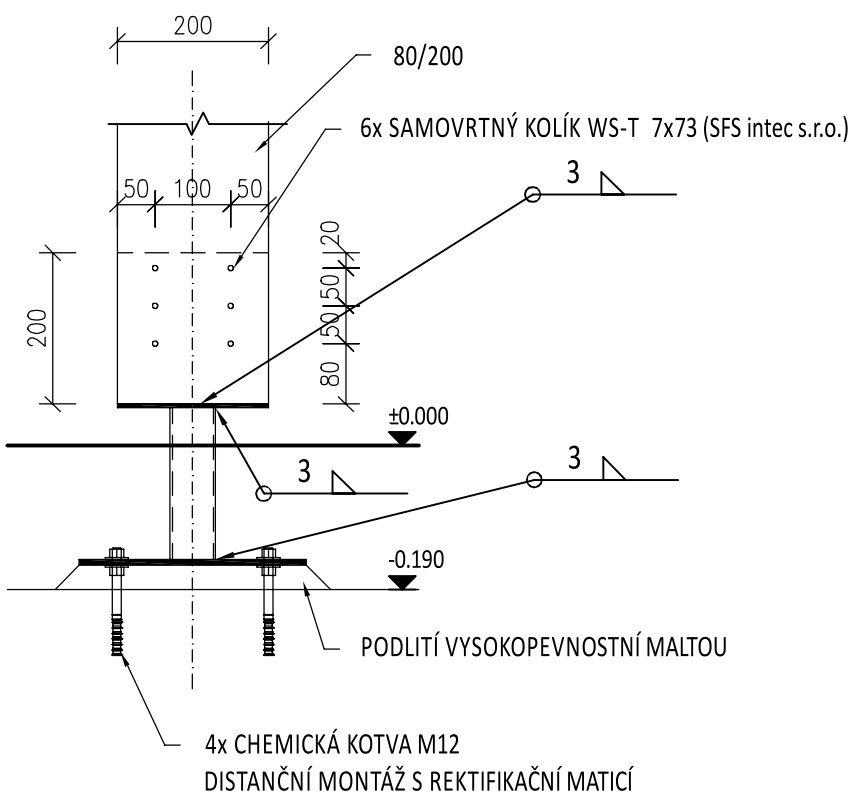
PŮDORYS PLECHOVÉ KOTVNÍ PATKY - ŽÁROVÝ POZINK  
/ M 1:10 /  
30 x



ŘEZ 1 - 1'  
/ M 1:10 /



DETAIL KOTVENÍ SLOUPKŮ PERGOLY - POHLED BOČNÍ  
/ M 1:10 /



Výkaz oceli S 235

Č. profilu	Profil	délka celkem (m)	hmotnost 1 kusu (kg)	počet kusů	celkem (kg)
1	TR 60,3x3,2	0,20	0,90	60	54,12
2	PL tl. 8 mm 300x300	-	5,65	30	169,56
3	PL tl. 5 mm 80x200	-	0,63	60	37,68
4	PL tl. 5 mm 200x200	-	1,57	60	94,20
Výsledná hmotnost celkem					355,56

POZNÁMKY:  
- POVRCHOVÁ ÚPRAVA ŽÁROVÝ POZINK

DŘEVO KONSTRUKČNÍ: C 24 (ČSN EN 338)  
OCEL KONSTRUKČNÍ: S235 (EN 10025-2)

± 0,000 = čistá podlaha 1.np = 193,70 m.n.m.

GENERÁLNÍ PROJEKTANT

KONTAKT

3+1 architekti

3+1 architekti s.r.o.  
Slavičkova 269/1  
400 01 Ústí nad Labem  
www.31architekti.cz  
IČO: 076 188 91

INVESTOR

Dům dětí a mládeže a Zařízení pro další vzdělávací  
pedagogických pracovníků, Ústí nad Labem, p. o.  
Velká Hradební 1025/19  
401 00 Ústí nad Labem

KONTAKT

PaedDr. Jan Eichler  
ředitel  
t/ +420 475 210 861/ +420 603 851 708  
e/ reditel@ddmul.cz

HLAVNÍ INŽENÝR PROJEKTU

Ing. arch. Pavel Plánička  
autorizovaný architekt ČKA č. 03 397

KONTAKT

t/ +420 777 040 392  
e/ planicka@31architekti.cz

ZODPOVĚDNÝ PROJEKTANT

Ing. Bruno Panenka  
ČKAIT č. 0400418

KONTAKT

t/ +420 737 321 593  
e/ panenka@31architekti.cz

VYPRACOVAL

Ing. Bruno Panenka  
3+1 architekti, s.r.o.

KONTAKT

t/ +420 737 321 593  
e/ panenka@31architekti.cz

STAVBA

ŘEMESLNÉ DÍLNY KAMEŇÁK  
PŘI DDM ÚL

MÍSTO STAVBY

Kamenná 1431/3  
400 03 Ústí nad Labem - Střekov

STUPEŇ DOKUMENTACE

DPS - Dokumentace pro provedení stavby

KATASTR

KÚ Střekov [775258], p.č. 3421/18 a 3421/98

ČÁST PROJEKTOVÉ DOKUMENTACE

D.1.2. STAVEBNÉ KONSTRUKČNÍ ŘEŠENÍ

ČÍSLO ZAKÁZKY

P234

ČÍSLO PARÉ

DATUM VÝTISKU

září 2024

ČÁST PROJEKTOVÉ DOKUMENTACE

KOTVENÍ PERGOLY  
ZÁMEČNICKÝ VÝROBEK Z17

FORMÁT

A3

MĚŘÍTKO

1:10

Č. VÝKRESU

K6